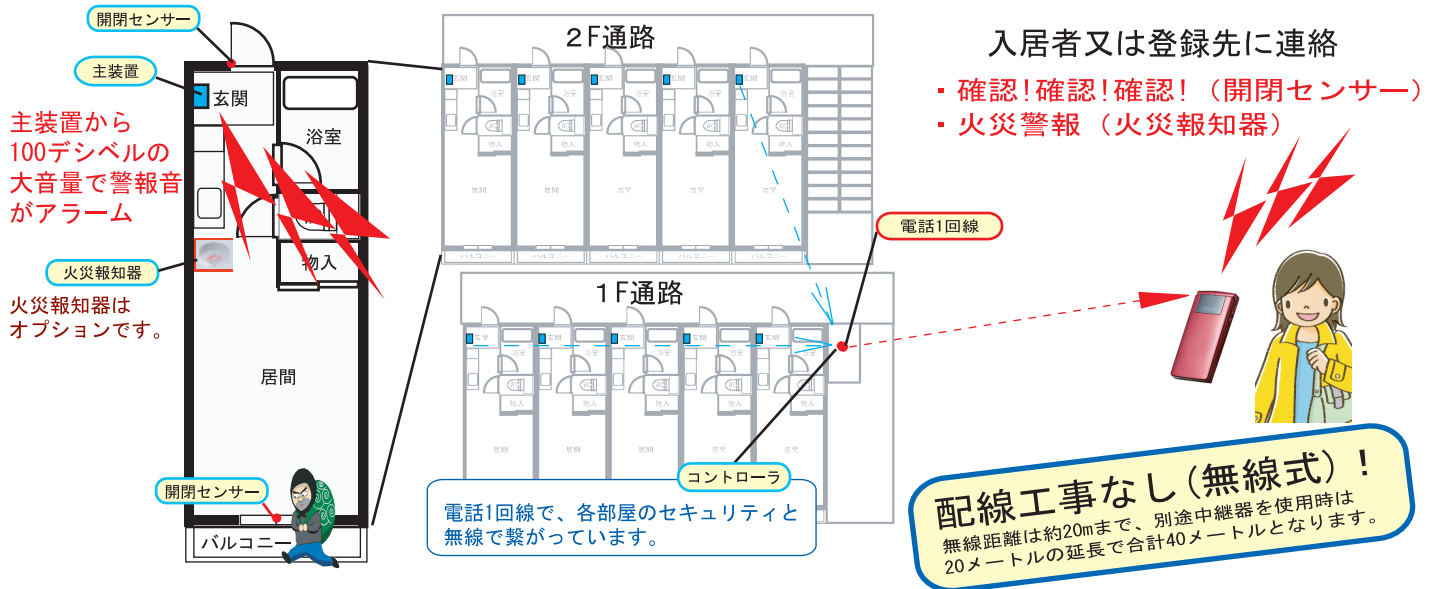


安心安全アラーム通報システム (ワンルームマンション用)

窓及びドアが開閉又は火災報知器が作動すると、警報音が鳴り自動的に登録先の電話に音声連絡が入ります。



在宅時

不審者の侵入または火災が発生すると

外出時

警報音が鳴り即座に対応が出来ます。又主装置から自動的に登録先まで電話通報が入ります。

携帯に緊急連絡が入るので対応可能。帰宅時に不審者との鉢合せ等を未然に防げます。

システム主要構成機材

1室毎に必要な機材です。

主装置：開始・解除・非常通報ボタン付き

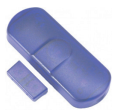


1室に1台必要です

外出時：ボタンを押すと、15~60秒で開始になります。
帰宅時：入室後、15~60秒以内に解除して下さい。

開閉センサー・火災報知器のアラームを受けて大音量で警報を鳴らします。
非常通報ボタン又は開閉センサー・火災報知器のアラームを受けて、無線でコントローラーを経由して登録先に電話通報を自動的に行ないます。

開閉センサー



1室に2個必要です。
玄関と窓に取り付けます。
玄関・窓などを警戒して侵入発生時に主装置に通知します。
ボタン電池(CR2032)で動作します。
電池寿命は、約2年です。

火災報知器 熱感知タイプ



キッチン等火災発生を知りたい場所に取り付けます。
火災発生時に熱に反応して警報音を鳴らします。
また、主装置に無線で連絡します。
火災報知器は本体電池・無線用電池どちらも10年の寿命です。

固定電話回線を利用

無線式 配線工事なし

月々の費用0円

3年間保証

コントローラー 1棟に1台必要です



各室の主装置からアラーム信号を無線で受信して各室の登録先に電話通報を自動的に行ないます。

* 電話回線は1棟に1回線必要です。
各室毎に電話回線は不要です。