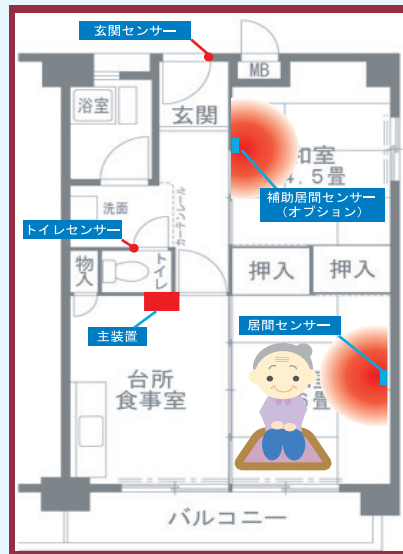


一人住まいの高齢者 見守りシステム

見守られる高齢者にとって

- 全自動なのでスイッチ操作がありません。
- トイレ利用を自動的に機器が判断します。
- 外出・帰宅を自動的に機器が判断します。

無線式なので室内の
配線はありません



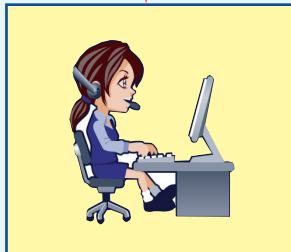
月々の費用 0円

「安否異常」と音声で連絡

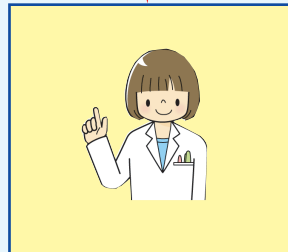
一定時間（時間単位で設定可能）トイレに入らないと、登録者の携帯電話又は固定電話に音声で緊急連絡が入ります。



団地の管理組合



管理会社



介護センター



息子さん・娘さん

管理人・管理会社・介護センター・息子さん・娘さんは、速やかに連絡のあった部屋を訪ねて、安否の確認が出来ます。